


## DZĪVOJAMAI MĀJAI BAUSKAS IELĀ 134A, RĪGĀ, FUNKCIONĀLI NEPIECIEŠAMĀ ZEMESGABALA PLĀNS


### APZĪMĒJUMI PLĀNĀ:

01000520059 Zemes vienības robežas, kadastra apzīmējums

**134A** Dzīvojamā māja Bauskas ielā 134A, Rīgā (būves kad.apz. 01000522044001). Nekustamais īpašums sastāv no 4 stāvu dzīvojamās mājas ar 7 dzīvokļu īpašumiem, katlu mājas (būves kad.apz. 01000522044002) un šķūņa (būves kad.apz. 01000522044004). Reģistrēta Rīgas pilsētas zemesgrāmatā nodalījuma Nr.29260.

 Dzīvojamai mājai Bauskas ielā 134A, Rīgā, funkcionāli nepieciešamā zemesgabala robeža. Platība ~ 2309 kv.m. Apbūves intensitāte 55% (atļautais maks.120%), Brīvā teritorija 111% (atļautais min.40%)

### Funkcionāli nepieciešamo zemesgabalu veido:

 Zemesgabals, par kura izmantošanas nosacījumiem dzīvojamās mājas Bauskas ielā 134A, Rīgā dzīvokļu īpašniekiem ir jāvienojas ar zemesgabala īpašniekiem.


Platība ~ 2309 kv.m.

Veido:

- zemesgabala ar kad.apz.01000520059 daļa. Platība ~ 2309 kv.m. Reģistrēts Rīgas pilsētas zemesgrāmatas nodalījumā Nr.100000136432. Īpašnieks - Fiziskas personas.

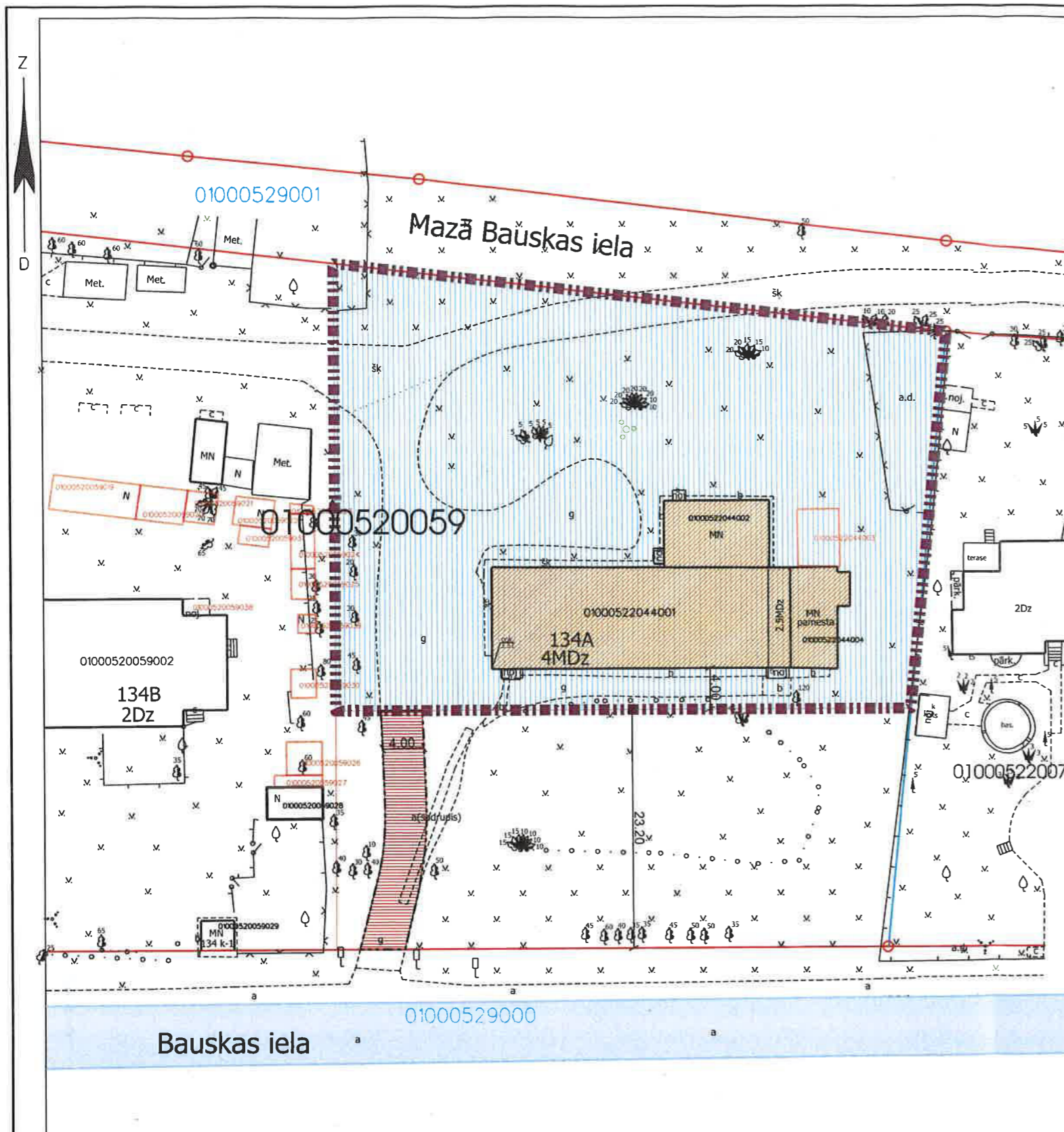
 Ielas sarkanā līnija

 Iela

 Teritorija kas var kalpot par pamatu ceļa servitūta tiesību nodibināšanai, līdz Mazās Bauskas ielas izbūvei. Ceļa vieta var tikt mainīta vai precizēta, normatīvajos aktos noteiktajā kārtībā.

### PIEZĪMES:

- Atbilstoši Rīgas teritorijas plānojuma 2006.-2018. gadam grafiskai daļai un teritorijas izmantošanas un apbūves noteikumiem, funkcionāli nepieciešamais zemesgabals atrodas - Dzīvojamās apbūves teritorijā (Dz):
  - Maksimālais stāvu skaits - 4 stāvi;
  - Zemes gabala maksimālā apbūves intensitāte - 120%;
  - Zemes gabala minimālā brīvā teritorija - 40%.
- Funkcionāli nepieciešamais zemesgabals atrodas:
  - 15 km zonā ap starptautiskās lidostas "Rīga" kontrolpunktu, kur darbību veikšanai, kas veicina putnu koncentrāciju, saņemama Civilās aviācijas aģentūras atļauja;
  - Daugavas HES avārijas riska applūšanas zonā.
- Funkcionāli nepieciešamā zemesgabala robežas, platība, aprūtinājumi un to platības tiks precizētas veicot instrumentālo uzmērīšanu dabā.



### Datu sagatavošanā izmantoti:

- Nekustamā īpašuma valsts kadastra informācijas sistēmas dati (autors: ©Valsts zemes dienests 2011-2018)
  - Pašvaldības augstas detalizācijas topogrāfiskās informācijas datubāzes dati mērogā 1:500 (autors ©Rīgas pilsētas pašvaldība)
  - Topogrāfiskie plāni mērogā 1:2000 (autors ©Latvijas Ģeotelpiskās informācijas aģentūra, 2000-2015)
  - Ortofotokartes mērogā 1:10000 (autors ©Latvijas Ģeotelpiskās informācijas aģentūra 2007, 2013 un 2016)
  - Rīgas pilsētas ielu sarkanās līnijas (autors ©Rīgas pilsētas pašvaldība 2018)
  - Rīgas pilsētas ielas un adreses (autors ©Rīgas pilsētas pašvaldība 2004-2018)
  - Rīgas teritorijas plānojums 2006.-2018.gadam (autors ©Rīgas pilsētas pašvaldība)
- Latvijas koordinātu sistēma LKS-92 TM

Komisijas priekšsēdētāja



R.Freimane